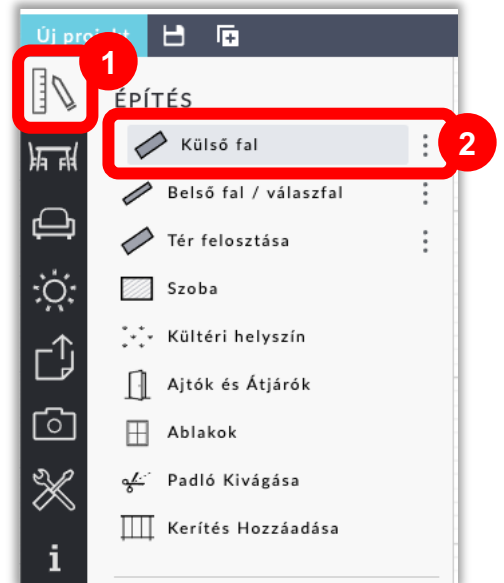


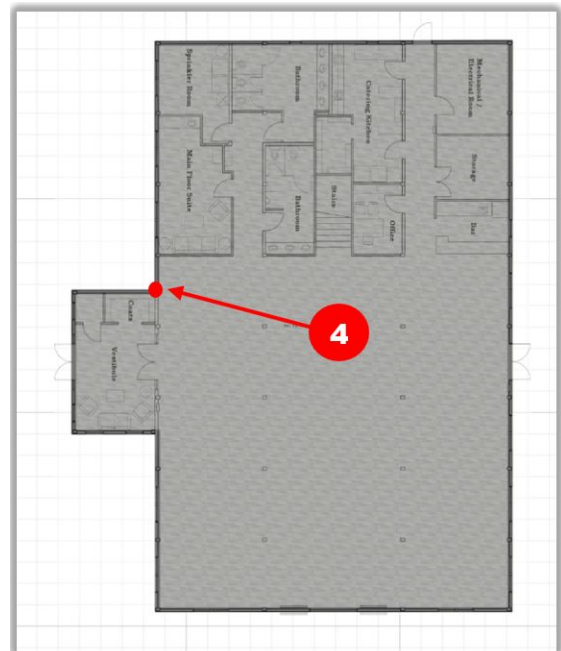
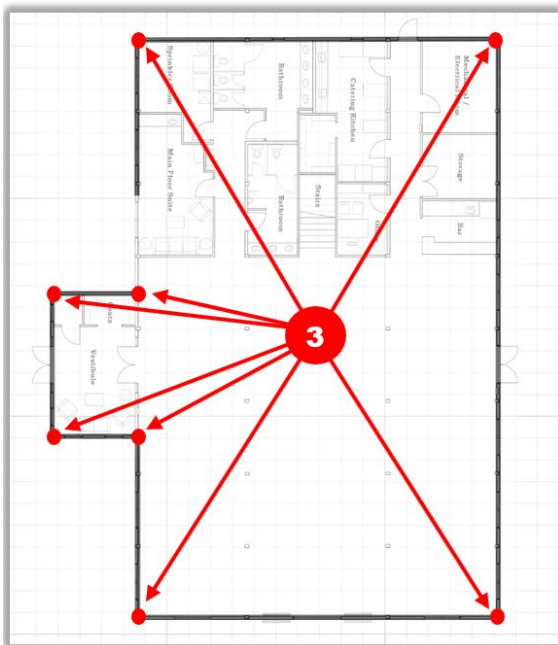
## Alakítsd át feltöltött alaprajzodat 3D-s helyszínné

Az alábbi útmutató segítségével megtanulhatod hogyan alakítsd át feltöltött alaprajzodat 3D-s helyszínné és hogyan hozz létre külső illetve belső falakat.

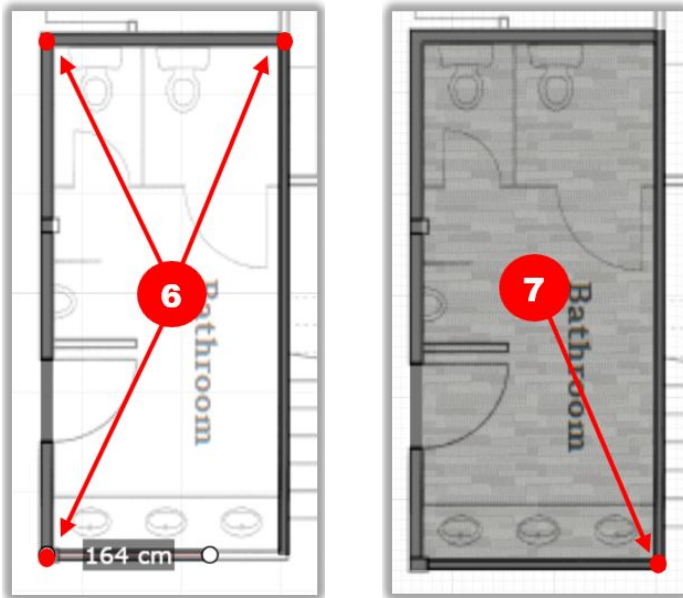
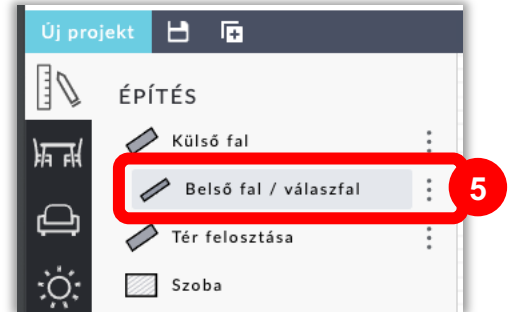
1. Kattints az “ÉPÍTÉS ikonra” a bal oldali menüben.
2. Kattints a “Külső fal” gombra.



3. Kattints minden egyes sarokra körben az alaprajzod területén (\*Tipp: Húzd a falat keresztül az ajtókon, ablakokon, egyéb fali átjárókon).
4. Ha visszaértél a kiindulási ponthoz, kattints duplán.



5. Helyiségek létrehozásához kattints a “Belső fal / válaszfal” gombra (Az Építés menü alatt találsz).
6. Kattints a létrehozni kívánt helyiség minden sarkára.
7. Ha elkészültél a kerülettel, kattints duplán.



Ezzel létre is hoztad helyszínedet 3D-ben. Kérjük lépj a “Változtasd meg a padló, a falak és a plafon színeit és anyagait” útmutatóhoz, hogy termedet még élethűbbé varázsold. Ajtók és ablakok hozzáadásához kövesd a “Terem szerkezeti elemek hozzáadása” útmutatót.

